



São Pedro de Alcântara/SC

Câmara de Vereadores

Casa Legislativa Vereador Pedro Paulo Kremer

Praça Leopoldo Francisco Ketzler, 01 - CEP: 88125-000 Fone: (48) 3277-0122, (R:217 / Fax: R:231)  
www.camara.spa.sc.gov.br / camara@camara.spa.sc.gov.br / juridico@camara.spa.sc.gov.br

## Indicação nº 61/2021

A Vereadora que a esta subscreve, vem, com amparo regimental, INDICAR ao Poder Executivo Municipal, para que faça a limpeza e manutenção do acesso à Rua Ana Lohn Pering (*acesso ao Pesque e Pague*), centro de São Pedro de Alcântara.

### Justificativa:

O local mencionado precisa de atenção do Poder Público Municipal, muito utilizado por famílias e por visitantes que adentram à Rua para visitar o Pesque e Pague, estabelecimento comercial voltado ao turismo municipal que proporciona lazer e bem estar para pessoas de todos os lugares.

A Rua Ana Lohn Pering que possui calçamento à lajotas precisa de manutenção pois as mesmas estão danificadas e soltas ao longo da pista.

Contando com o apoio do Poder Executivo Municipal, ficamos no aguardo do pronto atendimento ao que ora se apresenta.

São Pedro de Alcântara, 05 de fevereiro de 2021.

**Tatiana Cordeiro da Silva**  
Vereadora

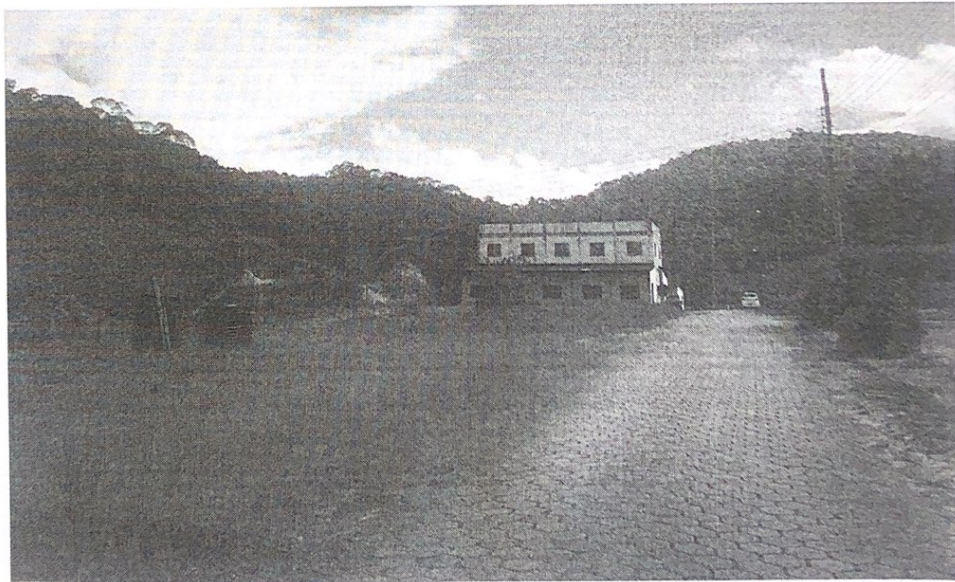


São Pedro de Alcântara/SC

Câmara de Vereadores

Casa Legislativa Vereador Pedro Paulo Kremer

Praça Leopoldo Francisco Kretzer, 01 - CEP: 88125-000 Fone (048) 3277- 0122. (R.217 / Fax R.231)  
[www.camara.sp.sc.gov.br](http://www.camara.sp.sc.gov.br) / [camara@camara.sp.sc.gov.br](mailto:camara@camara.sp.sc.gov.br) / [leopoldo@camara.sp.sc.gov.br](http://leopoldo@camara.sp.sc.gov.br)



*Tatiana*

Tatiana Cordeiro da Silba  
Vereadora